

Сообщение о возможном установлении публичного сервитута:

В соответствии с главой V.7. Земельного кодекса РФ Управление по имущественной и земельной политике Карталинского муниципального района информирует о возможном установлении публичного сервитута ПАО «Россети Урал», сроком на 49 лет.

Цель установления публичного сервитута: эксплуатация объекта: «Воздушная линия 0,4 кВ п. Новониколаевка».

Местоположение земельных участков, в отношении которых испрашивается публичный сервитут:

- в кадастровых кварталах: 74:08:3501001, 74:08:5801007 по адресу: Челябинская область, Карталинский район, Мичуринское сельское поселение;

- с кадастровыми номерами:

1) 74:08:0000000:1747 - Челябинская область, Карталинский район, с.Новониколаевка, ул.Полевая, 7-2.

2) 74:08:0000000:2026 - Челябинская область, Карталинский район, с.Новониколаевка, ул.Набережная, земельный участок 14/2.

3) 74:08:0000000:2474 - Челябинская область, Карталинский район, с.Новониколаевка, ул.Новая, земельный участок 4/1.

4) 74:08:0000000:2497 - Челябинская область, Карталинский район, с.Новониколаевка, ул.Центральная, 17.

5) 74:08:0000000:2517 - Челябинская область, Карталинский район, с.Новониколаевка, ул.Новая, земельный участок 14/1.

6) 74:08:0000000:2615 - Челябинская область, Карталинский район, 10,00 м на север от ориентира – жилой дом по адресу: с.Новониколаевка, ул.Центральная, 48.

7) 74:08:0000000:2623 - 98 метров на юго-запад от ориентира – жилой дом по адресу: Челябинская область, Карталинский район, с.Новониколаевка, ул.Школьная, 18.

8) 74:08:0000000:2753 - Челябинская область, Карталинский район, с.Новониколаевка, ул.Новая, земельный участок 16/1.

9) 74:08:0000000:2793 - Челябинская область, Карталинский район, с.Новониколаевка, ул.Полевая, земельный участок 3/1.

10) 74:08:0000000:2858 - Челябинская область, Карталинский район, с.Новониколаевка, 360,00 м на юго-запад от ориентира – жилой дом по адресу: ул.Центральная, 21.

11) 74:08:0000000:3475 - Челябинская область, Карталинский район, с.Новониколаевка, ул.Центральная, 22.

12) 74:08:3501001:1 - Челябинская область, Карталинский район, с.Новониколаевка, ул.Новая, д. 12-2.

13) 74:08:3501001:6 - Челябинская область, Карталинский район, с.Новониколаевка, ул.Набережная, земельный участок 1.

14) 74:08:3501001:7 - Челябинская область, Карталинский район, с.Новониколаевка, ул.Новая, д. 4-1.

15) 74:08:3501001:9 - Челябинская область, Карталинский район, с.Новониколаевка, ул.Центральная, д. 36.

16) 74:08:3501001:24 - Челябинская область, Карталинский район, с.Новониколаевка, ул.Школьная, д. 43

17) 74:08:3501001:25 - Челябинская область, Карталинский район, с.Новониколаевка, ул.Школьная, д. 41.

18) 74:08:3501001:31 - Челябинская область, Карталинский район, с.Новониколаевка, ул.Школьная, д. 28.

19) 74:08:3501001:39 - Челябинская область, Карталинский район, с.Новониколаевка, ул.Школьная, земельный участок 14.

20) 74:08:3501001:41 - Челябинская область, Карталинский район,

- с.Новониколаевка, ул.Школьная, земельный участок 15.
21) 74:08:3501001:49 - Челябинская область, Карталинский район,
- с.Новониколаевка, ул.Центральная, д. 61.
22) 74:08:3501001:55 - Челябинская область, Карталинский район,
- с.Новониколаевка, ул.Центральная, д. 53.
23) 74:08:3501001:60 - Челябинская область, Карталинский район,
- с.Новониколаевка, ул.Центральная, земельный участок 47.
24) 74:08:3501001:81 - Челябинская область, Карталинский район,
- с.Новониколаевка, ул.Набережная, земельный участок 19.
25) 74:08:3501001:104 - Челябинская область, Карталинский район,
- с.Новониколаевка, ул.Полевая, 3-2.
26) 74:08:3501001:115 - Челябинская область, Карталинский район,
- с.Новониколаевка, ул.Школьная, земельный участок 53.
27) 74:08:3501001:119 - Челябинская область, Карталинский район,
- с.Новониколаевка, ул.Полевая, 9-1.
28) 74:08:3501001:125 - Челябинская область, Карталинский район,
- с.Новониколаевка, ул.Полевая, д. 12а.
29) 74:08:3501001:128 - Челябинская область, Карталинский район,
- с.Новониколаевка, ул.Школьная, д. 7.
30) 74:08:3501001:129 - Челябинская область, Карталинский район,
- с.Новониколаевка, ул.Школьная, 9.
31) 74:08:3501001:131 - Челябинская область, Карталинский район,
- с.Новониколаевка, ул.Школьная, земельный участок 37.
32) 74:08:3501001:133 - Челябинская область, Карталинский район,
- с.Новониколаевка, ул.Центральная, 31.
33) 74:08:3501001:134 - Челябинская область, Карталинский район,
- с.Новониколаевка, ул.Полевая, 7-1.
34) 74:08:3501001:135 - Челябинская область, Карталинский район,
- с.Новониколаевка, ул.Полевая, 5-1.
35) 74:08:3501001:138 - Челябинская область, Карталинский район,
- с.Новониколаевка, от точки врезки в существующий магистральный газопровод Д 1020 мм «Бухара-Урал 1,2 нитки» 1747 км до дома оператора, расположенного в поселке Новониколаевка ул.Школьная, д. 59.
36) 74:08:3501001:142 - Челябинская область, Карталинский район,
- с.Новониколаевка, ул.Полевая, 5-2.
37) 74:08:3501001:145 - Челябинская область, Карталинский район,
- с.Новониколаевка, ул.Школьная, земельный участок 13.
38) 74:08:3501001:146 - Челябинская область, Карталинский район,
- с.Новониколаевка, ул.Полевая, 9-2.
39) 74:08:3501001:152 - Челябинская область, Карталинский район,
- с.Новониколаевка, ул.Полевая, 11.
40) 74:08:3501001:154 - Челябинская область, Карталинский район,
- с.Новониколаевка, ул.Школьная, 50-1.
41) 74:08:3501001:155 - Челябинская область, Карталинский район,
- с.Новониколаевка, ул.Центральная, 63.
42) 74:08:3501001:157 - Челябинская область, Карталинский район,
- с.Новониколаевка, ул.Школьная, 31.
43) 74:08:3501001:158 - Челябинская область, Карталинский район,
- с.Новониколаевка, ул.Школьная, 35.
44) 74:08:3501001:161 - Челябинская область, Карталинский район,
- с.Новониколаевка, ул.Набережная, земельный участок 14/1.
45) 74:08:3501001:162 - Челябинская область, Карталинский район,

66) 74:08:5801007:75 - Челябинская область, Карталинский район, от точки врезки в существующий магистральный газопровод Д 1020 мм «Бухара – Урал 1,2 нитки» 1747 км до дома оператора, расположенного в пос.Новониколаевка ул.Школьная, д. 59.

67) 74:08:5801007:117 - Челябинская область, Карталинский район от точки врезки в существующий магистральный газопровод Д 1020 мм «Бухара – Урал 1,2 нитки» 1747 км до дома оператора , расположенного в пос.Новониколаевка ул.Школьная , д.59.

Заинтересованные лица могут ознакомиться с поступившим ходатайством об установлении публичного сервитута и прилагаемым к нему описанием местоположения границ публичного сервитута, а также в пятнадцатидневный срок со дня опубликования сообщения, подать заявления об учете прав на указанный земельный участок с приложением копий документов, подтверждающих эти права (обременения прав) по адресу: Челябинская область, г. Карталы, ул. Калмыкова, 6, кабинет, 23, (Управление по имущественной и земельной политике Карталинского муниципального района), тел. 8(35133) 2-16-46, (график работы пн.-чт. с 8-00 ч до 17- 00 ч, обеденный перерыв с 12-00 ч. до 13-00 ч.). Выходные (суббота, воскресенье) и праздничные дни заявления не принимаются.

Информация о поступившем ходатайстве об установлении публичного сервитута размещена на официальных сайтах:

- Администрация Карталинского муниципального района Челябинской области: <http://www.kartalyraion.ru/>;

- Администрация Мичуринского сельского поселения Карталинского муниципального района Челябинской области: <https://michurinskoesp.ru/>.

Правообладатели земельных участков, подавшие такие заявления по истечении указанного срока, несут риски невозможности обеспечения их прав в связи с отсутствием информации о таких лицах и их правах на земельные участки.

Описание местоположения границ публичного сервитута, согласно прилагаемой схеме.

СХЕМА ГРАНИЦ РАЗМЕЩЕНИЯ ПУБЛИЧНОГО СЕРВИТУТА

Объект: Воздушная линия 0.4кВ с.Новониколаевка.

Местоположение: Челябинская область, Карталинский район, с.Новониколаевка.

Кадастровый квартал: 74:08:3501001, 74:08:5801007.

Кадастровые номера земельных участков: 74:08:0000000:1747, 74:08:0000000:2026, 74:08:0000000:2474, 74:08:0000000:2497, 74:08:0000000:2517, 74:08:0000000:2615, 74:08:0000000:2623, 74:08:0000000:2753, 74:08:0000000:2793, 74:08:0000000:2858, 74:08:0000000:3475, 74:08:3501001:1, 74:08:3501001:6, 74:08:3501001:7, 74:08:3501001:9, 74:08:3501001:24, 74:08:3501001:25, 74:08:3501001:31, 74:08:3501001:39, 74:08:3501001:41, 74:08:3501001:49, 74:08:3501001:55, 74:08:3501001:60, 74:08:3501001:81, 74:08:3501001:104, 74:08:3501001:115, 74:08:3501001:119, 74:08:3501001:125, 74:08:3501001:128, 74:08:3501001:129, 74:08:3501001:131, 74:08:3501001:133, 74:08:3501001:134, 74:08:3501001:135, 74:08:3501001:138, 74:08:3501001:142, 74:08:3501001:145, 74:08:3501001:146, 74:08:3501001:152, 74:08:3501001:154, 74:08:3501001:155, 74:08:3501001:157, 74:08:3501001:158, 74:08:3501001:161, 74:08:3501001:162, 74:08:3501001:167, 74:08:3501001:168, 74:08:3501001:169, 74:08:3501001:171, 74:08:3501001:172, 74:08:3501001:173, 74:08:3501001:336, 74:08:3501001:392, 74:08:3501001:709, 74:08:5801007:61, 74:08:5801007:62, 74:08:5801007:63, 74:08:5801007:64, 74:08:5801007:65, 74:08:5801007:66, 74:08:5801007:67, 74:08:5801007:68, 74:08:5801007:69, 74:08:5801007:70, 74:08:5801007:71, 74:08:5801007:75, 74:08:5801007:117.

Система координат: МСК-74 (Зона 2).




Площадь сервитута: 30767 кв.м.

Лист 1/Листов 4



Масштаб 1:2500

Используемые условные знаки и обозначения:

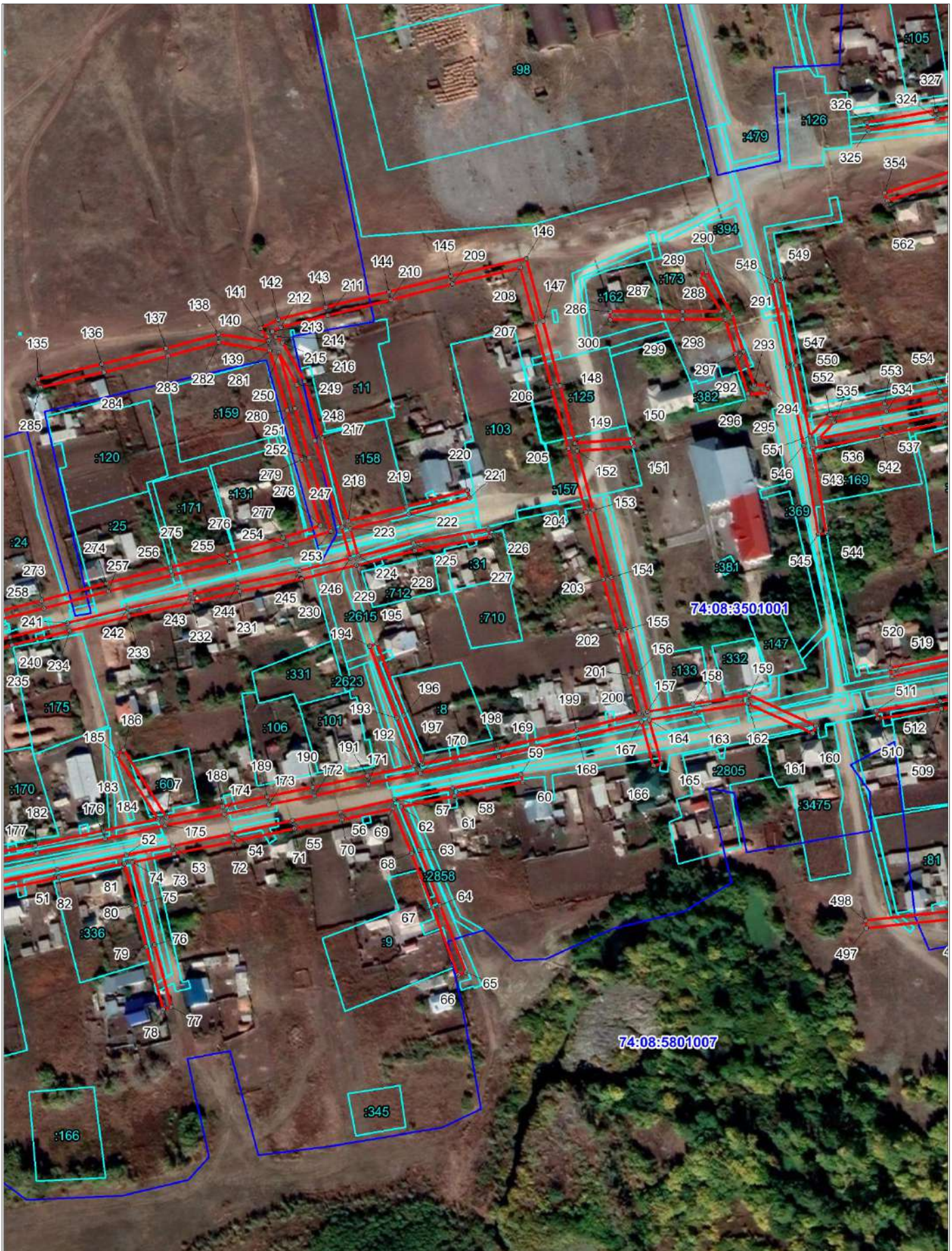
- | | |
|---|---|
|  | Граница публичного сервитута |
|  | 74:08:5801007 Граница и кадастровый номер кадастрового квартала |
|  | :71 Граница и обозначение земельного участка, сведения о котором внесены в ЕГРН |



Масштаб 1:2500

Используемые условные знаки и обозначения:

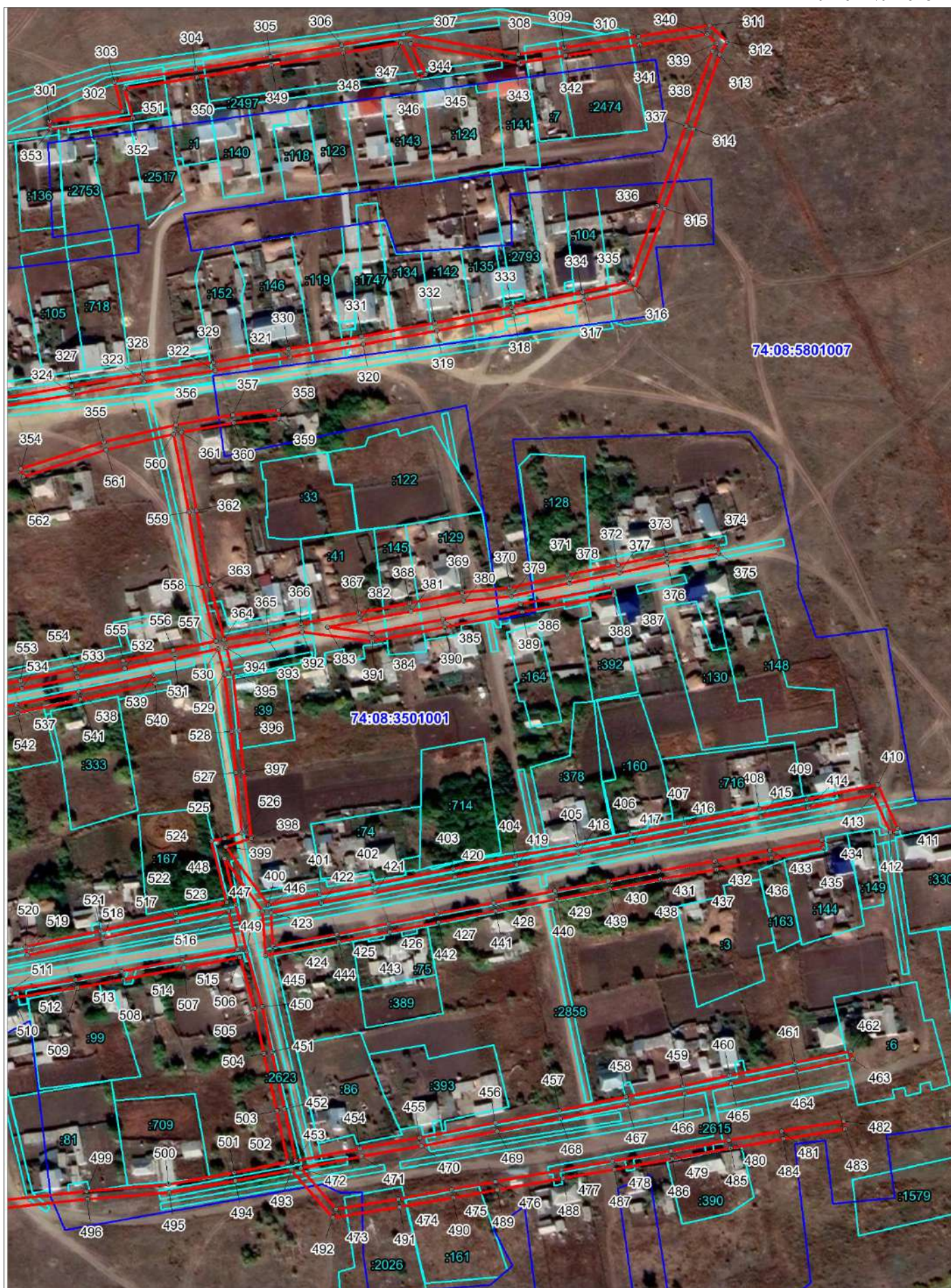
- Граница публичного сервитута
- 74:08:3501001 Граница и кадастровый номер кадастрового квартала
- :353 Граница и обозначение земельного участка, сведения о котором внесены в ЕГРН



Масштаб 1:2500

Используемые условные знаки и обозначения:

- Граница публичного сервитута
- 74:08:3501001 Граница и кадастровый номер кадастрового квартала
- :345 Граница и обозначение земельного участка, сведения о котором внесены в ЕГРН



Масштаб 1:2500

Используемые условные знаки и обозначения:

- Граница публичного сервитута
- 74:08:3501001 Граница и кадастровый номер кадастрового квартала
- :389 Граница и обозначение земельного участка, сведения о котором внесены в ЕГРН

Воздушная линия 0.4кВ с.Новониколаевка			
Номер угла	X, м	Y, м	Средняя квадратическая погрешность характерной точки
1	381824.67	2287346.32	0.10
2	381824.97	2287393.05	0.10
3	381824.94	2287437.22	0.10
4	381825.34	2287477.61	0.10
5	381825.75	2287519.72	0.10
6	381826.08	2287559.77	0.10
7	381826.23	2287599.66	0.10
8	381826.39	2287639.82	0.10
9	381826.87	2287679.73	0.10
10	381827.19	2287719.63	0.10
11	381827.32	2287760.81	0.10
12	381827.71	2287803.02	0.10
13	381827.85	2287842.78	0.10
14	381870.99	2287871.48	0.10
15	381869.28	2287899.48	0.10
16	381902.85	2287890.85	0.10
17	381910.36	2287921.63	0.10
18	381916.91	2287945.53	0.10
19	381905.51	2287956.18	0.10
20	381913.75	2287991.02	0.10
21	381924.22	2288011.21	0.10
22	381933.07	2288059.05	0.10
23	381929.13	2288059.77	0.10
24	381920.40	2288012.53	0.10
25	381909.97	2287992.42	0.10
26	381901.09	2287954.84	0.10
27	381912.41	2287944.25	0.10
28	381906.48	2287922.63	0.10
29	381899.93	2287895.73	0.10
30	381867.61	2287904.04	0.10
31	381836.83	2287912.28	0.10
32	381809.68	2287919.95	0.10
33	381782.02	2287928.19	0.10
34	381795.44	2287939.54	0.10
35	381813.99	2287957.09	0.10
36	381820.44	2287988.16	0.10
37	381826.68	2288019.21	0.10
38	381833.88	2288054.07	0.10
39	381829.96	2288054.87	0.10
40	381822.76	2288020.01	0.10
41	381816.52	2287988.96	0.10
42	381810.33	2287959.13	0.10
43	381796.99	2287946.51	0.10
44	381803.57	2287975.95	0.10
45	381810.48	2288010.73	0.10
46	381815.81	2288035.61	0.10
47	381822.03	2288065.80	0.10
48	381828.33	2288096.88	0.10
49	381832.99	2288119.05	0.10
50	381839.50	2288150.76	0.10
51	381846.47	2288184.12	0.10
52	381853.58	2288217.98	0.10
53	381858.07	2288240.56	0.10
54	381864.09	2288269.64	0.10
55	381870.46	2288299.29	0.10
56	381874.67	2288322.47	0.10

57	381880.61	2288348.94	0.10
58	381886.40	2288377.51	0.10
59	381893.16	2288410.81	0.10
60	381889.24	2288411.61	0.10
61	381882.48	2288378.31	0.10
62	381877.17	2288352.14	0.10
63	381855.86	2288360.98	0.10
64	381829.17	2288371.28	0.10
65	381796.36	2288383.79	0.10
66	381794.94	2288380.05	0.10
67	381827.73	2288367.54	0.10
68	381854.38	2288357.26	0.10
69	381876.33	2288348.16	0.10
70	381870.75	2288323.27	0.10
71	381866.54	2288300.07	0.10
72	381860.17	2288270.46	0.10
73	381854.15	2288241.36	0.10
74	381850.08	2288220.90	0.10
75	381830.10	2288226.59	0.10
76	381809.87	2288231.66	0.10
77	381779.38	2288239.95	0.10
78	381778.32	2288236.09	0.10
79	381808.85	2288227.78	0.10
80	381829.06	2288222.73	0.10
81	381849.28	2288216.97	0.10
82	381842.55	2288184.94	0.10
83	381835.58	2288151.58	0.10
84	381829.07	2288119.87	0.10
85	381824.81	2288099.57	0.10
86	381800.82	2288103.50	0.10
87	381776.82	2288108.06	0.10
88	381752.32	2288112.29	0.10
89	381751.64	2288108.35	0.10
90	381776.10	2288104.12	0.10
91	381800.12	2288099.56	0.10
92	381824.01	2288095.65	0.10
93	381818.11	2288066.60	0.10
94	381811.89	2288036.43	0.10
95	381806.56	2288011.53	0.10
96	381799.65	2287976.77	0.10
97	381791.82	2287941.67	0.10
98	381776.48	2287928.76	0.10
99	381772.31	2287923.91	0.10
100	381772.18	2287921.25	0.10
101	381762.24	2287893.95	0.10
102	381751.03	2287866.48	0.10
103	381739.50	2287836.98	0.10
104	381729.04	2287809.63	0.10
105	381717.52	2287781.52	0.10
106	381706.01	2287753.20	0.10
107	381694.38	2287724.74	0.10
108	381698.08	2287723.22	0.10
109	381709.71	2287751.70	0.10
110	381721.22	2287780.00	0.10
111	381732.76	2287808.15	0.10
112	381743.24	2287835.54	0.10
113	381754.75	2287865.00	0.10
114	381765.98	2287892.51	0.10
115	381776.14	2287920.45	0.10

116	381776.23	2287922.35	0.10
117	381778.56	2287925.04	0.10
118	381808.56	2287916.11	0.10
119	381835.77	2287908.42	0.10
120	381865.20	2287900.54	0.10
121	381866.85	2287873.54	0.10
122	381823.85	2287844.92	0.10
123	381823.71	2287803.04	0.10
124	381823.32	2287760.83	0.10
125	381823.19	2287719.65	0.10
126	381822.87	2287679.77	0.10
127	381822.39	2287639.86	0.10
128	381822.23	2287599.68	0.10
129	381822.08	2287559.79	0.10
130	381821.75	2287519.76	0.10
131	381821.34	2287477.65	0.10
132	381820.94	2287437.24	0.10
133	381820.97	2287393.07	0.10
134	381820.67	2287346.34	0.10
1	381824.67	2287346.32	0.10
135	382085.91	2288174.88	0.10
136	382093.31	2288206.01	0.10
137	382101.06	2288237.29	0.10
138	382108.06	2288262.87	0.10
139	382104.08	2288287.50	0.10
140	382104.82	2288287.47	0.10
141	382110.76	2288283.63	0.10
142	382115.17	2288292.08	0.10
143	382121.00	2288315.40	0.10
144	382128.62	2288346.24	0.10
145	382136.31	2288376.44	0.10
146	382145.06	2288413.24	0.10
147	382114.40	2288421.60	0.10
148	382082.88	2288429.75	0.10
149	382054.71	2288437.30	0.10
150	382057.01	2288465.58	0.10
151	382053.03	2288465.90	0.10
152	382050.79	2288438.36	0.10
153	382022.08	2288446.18	0.10
154	381989.28	2288454.90	0.10
155	381963.75	2288461.99	0.10
156	381942.49	2288467.59	0.10
157	381923.58	2288472.47	0.10
158	381927.32	2288494.81	0.10
159	381931.62	2288522.19	0.10
160	381916.76	2288554.81	0.10
161	381913.12	2288553.15	0.10
162	381927.48	2288521.63	0.10
163	381923.38	2288495.45	0.10
164	381919.67	2288473.50	0.10
165	381898.25	2288479.30	0.10
166	381897.21	2288475.44	0.10
167	381918.82	2288469.59	0.10
168	381910.82	2288438.75	0.10
169	381901.64	2288400.01	0.10
170	381893.69	2288361.67	0.10
171	381888.34	2288336.39	0.10
172	381882.71	2288309.91	0.10

173	381878.16	2288287.54	0.10
174	381873.50	2288265.83	0.10
175	381867.92	2288237.01	0.10
176	381861.51	2288207.70	0.10
177	381854.42	2288174.29	0.10
178	381849.54	2288147.22	0.10
179	381843.08	2288117.30	0.10
180	381847.00	2288116.46	0.10
181	381853.46	2288146.44	0.10
182	381858.34	2288173.51	0.10
183	381865.43	2288206.86	0.10
184	381871.24	2288233.47	0.10
185	381902.56	2288213.43	0.10
186	381904.72	2288216.79	0.10
187	381872.12	2288237.65	0.10
188	381877.42	2288265.03	0.10
189	381882.08	2288286.72	0.10
190	381886.63	2288309.09	0.10
191	381892.26	2288335.55	0.10
192	381897.13	2288358.58	0.10
193	381920.40	2288349.98	0.10
194	381955.54	2288336.88	0.10
195	381956.94	2288340.62	0.10
196	381921.80	2288353.72	0.10
197	381897.96	2288362.54	0.10
198	381905.54	2288399.15	0.10
199	381914.70	2288437.79	0.10
200	381922.70	2288468.56	0.10
201	381941.49	2288463.71	0.10
202	381962.71	2288458.13	0.10
203	381988.24	2288451.04	0.10
204	382021.02	2288442.32	0.10
205	382052.06	2288433.87	0.10
206	382081.86	2288425.89	0.10
207	382113.38	2288417.74	0.10
208	382140.28	2288410.40	0.10
209	382132.43	2288377.40	0.10
210	382124.74	2288347.22	0.10
211	382117.12	2288316.36	0.10
212	382111.41	2288293.52	0.10
213	382109.24	2288289.37	0.10
214	382106.77	2288290.97	0.10
215	382103.81	2288294.44	0.10
216	382084.85	2288305.11	0.10
217	382057.14	2288313.78	0.10
218	382016.73	2288326.33	0.10
219	382023.73	2288355.01	0.10
220	382031.84	2288384.57	0.10
221	382027.98	2288385.63	0.10
222	382019.85	2288356.01	0.10
223	382012.89	2288327.48	0.10
224	381999.58	2288331.31	0.10
225	382006.07	2288358.16	0.10
226	382012.89	2288394.81	0.10
227	382008.95	2288395.55	0.10
228	382002.15	2288359.00	0.10
229	381995.25	2288330.40	0.10
230	381988.44	2288303.63	0.10
231	381982.19	2288273.30	0.10

232	381976.89	2288250.41	0.10
233	381970.14	2288219.30	0.10
234	381962.95	2288190.28	0.10
235	381956.09	2288162.09	0.10
236	381949.92	2288136.81	0.10
237	381944.16	2288111.00	0.10
238	381948.06	2288110.12	0.10
239	381953.82	2288135.91	0.10
240	381959.97	2288161.15	0.10
241	381966.83	2288189.32	0.10
242	381974.04	2288218.40	0.10
243	381980.79	2288249.53	0.10
244	381986.09	2288272.44	0.10
245	381992.34	2288302.73	0.10
246	381998.62	2288327.43	0.10
247	382013.71	2288323.08	0.10
248	382055.94	2288309.96	0.10
249	382083.25	2288301.41	0.10
250	382099.14	2288292.45	0.10
251	382071.86	2288300.33	0.10
252	382047.68	2288307.27	0.10
253	382011.75	2288317.82	0.10
254	382004.74	2288295.79	0.10
255	381996.84	2288268.37	0.10
256	381990.26	2288240.44	0.10
257	381982.41	2288209.30	0.10
258	381973.97	2288177.49	0.10
259	381966.95	2288150.17	0.10
260	381958.57	2288118.37	0.10
261	381953.56	2288098.86	0.10
262	381946.16	2288068.11	0.10
263	381938.33	2288039.55	0.10
264	381932.14	2288015.81	0.10
265	381923.20	2287981.14	0.10
266	381927.08	2287980.14	0.10
267	381936.02	2288014.81	0.10
268	381942.19	2288038.51	0.10
269	381950.04	2288067.11	0.10
270	381957.44	2288097.90	0.10
271	381962.45	2288117.37	0.10
272	381970.83	2288149.17	0.10
273	381977.85	2288176.47	0.10
274	381986.29	2288208.30	0.10
275	381994.14	2288239.50	0.10
276	382000.72	2288267.35	0.10
277	382008.56	2288294.63	0.10
278	382014.37	2288312.88	0.10
279	382046.56	2288303.43	0.10
280	382070.76	2288296.49	0.10
281	382099.94	2288288.03	0.10
282	382103.98	2288263.09	0.10
283	382097.18	2288238.29	0.10
284	382089.43	2288206.95	0.10
285	382082.01	2288175.80	0.10
135	382085.91	2288174.88	0.10
286	382119.02	2288454.45	0.10
287	382119.05	2288489.71	0.10
288	382119.17	2288508.45	0.10

289	382136.56	2288497.98	0.10
290	382138.62	2288501.40	0.10
291	382118.00	2288513.83	0.10
292	382099.34	2288519.29	0.10
293	382082.92	2288524.54	0.10
294	382083.25	2288531.34	0.10
295	382079.25	2288531.54	0.10
296	382078.78	2288521.66	0.10
297	382098.16	2288515.47	0.10
298	382115.18	2288510.48	0.10
299	382115.05	2288489.73	0.10
300	382115.02	2288454.45	0.10
286	382119.02	2288454.45	0.10
301	382345.90	2288602.62	0.10
302	382350.65	2288637.91	0.10
303	382365.06	2288634.07	0.10
304	382371.20	2288673.66	0.10
305	382377.05	2288709.87	0.10
306	382382.90	2288744.71	0.10
307	382388.05	2288774.62	0.10
308	382378.31	2288830.62	0.10
309	382381.65	2288852.83	0.10
310	382387.05	2288888.81	0.10
311	382392.46	2288923.49	0.10
312	382384.49	2288931.79	0.10
313	382378.24	2288928.34	0.10
314	382342.05	2288915.53	0.10
315	382303.44	2288901.68	0.10
316	382264.32	2288887.25	0.10
317	382258.93	2288862.47	0.10
318	382251.61	2288827.91	0.10
319	382243.93	2288790.70	0.10
320	382237.39	2288754.99	0.10
321	382231.33	2288719.41	0.10
322	382224.84	2288682.99	0.10
323	382219.17	2288648.52	0.10
324	382213.18	2288614.18	0.10
325	382207.36	2288580.38	0.10
326	382211.30	2288579.70	0.10
327	382217.12	2288613.50	0.10
328	382223.11	2288647.86	0.10
329	382228.78	2288682.31	0.10
330	382235.27	2288718.73	0.10
331	382241.33	2288754.29	0.10
332	382247.85	2288789.94	0.10
333	382255.53	2288827.09	0.10
334	382262.85	2288861.63	0.10
335	382267.76	2288884.25	0.10
336	382304.80	2288897.92	0.10
337	382343.39	2288911.77	0.10
338	382379.88	2288924.68	0.10
339	382383.73	2288926.81	0.10
340	382388.20	2288922.15	0.10
341	382383.09	2288889.41	0.10
342	382377.69	2288853.43	0.10
343	382374.25	2288830.58	0.10
344	382383.37	2288778.16	0.10
345	382368.62	2288785.44	0.10

346	382366.84	2288781.86	0.10
347	382383.80	2288773.49	0.10
348	382378.96	2288745.39	0.10
349	382373.11	2288710.53	0.10
350	382367.24	2288674.28	0.10
351	382361.78	2288639.09	0.10
352	382347.29	2288642.95	0.10
353	382341.94	2288603.16	0.10
301	382345.90	2288602.62	0.10
354	382176.91	2288588.60	0.10
355	382190.10	2288629.02	0.10
356	382198.28	2288664.09	0.10
357	382203.24	2288691.76	0.10
358	382205.43	2288713.80	0.10
359	382201.45	2288714.20	0.10
360	382199.28	2288692.32	0.10
361	382194.71	2288666.84	0.10
362	382156.75	2288674.20	0.10
363	382120.61	2288680.63	0.10
364	382094.19	2288687.48	0.10
365	382097.49	2288708.63	0.10
366	382101.86	2288724.83	0.10
367	382107.06	2288752.77	0.10
368	382111.69	2288777.57	0.10
369	382116.82	2288803.28	0.10
370	382119.08	2288826.26	0.10
371	382125.43	2288854.35	0.10
372	382130.46	2288878.72	0.10
373	382135.52	2288902.18	0.10
374	382139.92	2288927.10	0.10
375	382135.98	2288927.80	0.10
376	382131.60	2288902.94	0.10
377	382126.54	2288879.54	0.10
378	382121.53	2288855.19	0.10
379	382115.12	2288826.90	0.10
380	382112.86	2288803.86	0.10
381	382107.77	2288778.33	0.10
382	382103.12	2288753.51	0.10
383	382100.18	2288737.66	0.10
384	382097.13	2288759.25	0.10
385	382104.04	2288793.92	0.10
386	382111.42	2288831.66	0.10
387	382119.43	2288875.93	0.10
388	382115.49	2288876.65	0.10
389	382107.48	2288832.40	0.10
390	382100.12	2288794.70	0.10
391	382093.07	2288759.37	0.10
392	382097.87	2288725.39	0.10
393	382093.57	2288709.47	0.10
394	382090.29	2288688.49	0.10
395	382078.05	2288691.67	0.10
396	382050.00	2288694.98	0.10
397	382029.95	2288697.10	0.10
398	381997.58	2288700.58	0.10
399	381993.55	2288688.40	0.10
400	381965.11	2288709.02	0.10
401	381970.20	2288733.87	0.10
402	381974.98	2288759.86	0.10

403	381982.66	2288798.86	0.10
404	381988.60	2288828.89	0.10
405	381994.28	2288859.06	0.10
406	381999.55	2288884.90	0.10
407	382004.32	2288911.09	0.10
408	382011.84	2288947.51	0.10
409	382016.26	2288970.38	0.10
410	382023.54	2289005.01	0.10
411	382002.23	2289014.92	0.10
412	382000.55	2289011.30	0.10
413	382018.98	2289002.73	0.10
414	382012.34	2288971.18	0.10
415	382007.92	2288948.29	0.10
416	382000.40	2288911.85	0.10
417	381995.63	2288885.66	0.10
418	381990.36	2288859.82	0.10
419	381984.68	2288829.65	0.10
420	381978.74	2288799.64	0.10
421	381971.06	2288760.60	0.10
422	381966.28	2288734.63	0.10
423	381961.28	2288710.27	0.10
424	381945.33	2288711.28	0.10
425	381951.01	2288742.31	0.10
426	381955.99	2288767.22	0.10
427	381960.70	2288790.85	0.10
428	381966.18	2288818.45	0.10
429	381971.90	2288848.34	0.10
430	381976.72	2288874.12	0.10
431	381981.56	2288898.76	0.10
432	381986.47	2288925.97	0.10
433	381991.87	2288952.64	0.10
434	381996.75	2288978.06	0.10
435	381992.83	2288978.82	0.10
436	381987.95	2288953.42	0.10
437	381982.55	2288926.73	0.10
438	381977.62	2288899.50	0.10
439	381972.80	2288874.88	0.10
440	381967.96	2288849.08	0.10
441	381962.26	2288819.21	0.10
442	381956.78	2288791.63	0.10
443	381952.07	2288768.00	0.10
444	381947.09	2288743.07	0.10
445	381940.59	2288707.58	0.10
446	381962.19	2288706.20	0.10
447	381987.74	2288687.67	0.10
448	381965.29	2288693.16	0.10
449	381942.50	2288698.46	0.10
450	381915.85	2288706.09	0.10
451	381893.78	2288710.69	0.10
452	381866.07	2288717.00	0.10
453	381840.97	2288722.40	0.10
454	381846.88	2288753.57	0.10
455	381852.15	2288782.52	0.10
456	381859.27	2288819.40	0.10
457	381865.19	2288850.13	0.10
458	381871.98	2288882.85	0.10
459	381877.42	2288910.56	0.10
460	381882.40	2288933.08	0.10
461	381888.54	2288964.85	0.10

462	381894.07	2288992.04	0.10
463	381890.15	2288992.84	0.10
464	381884.62	2288965.63	0.10
465	381878.48	2288933.90	0.10
466	381873.50	2288911.38	0.10
467	381868.06	2288883.65	0.10
468	381861.27	2288850.91	0.10
469	381855.35	2288820.16	0.10
470	381848.21	2288783.26	0.10
471	381842.94	2288754.31	0.10
472	381837.32	2288724.66	0.10
473	381817.46	2288741.97	0.10
474	381822.40	2288772.06	0.10
475	381826.88	2288798.01	0.10
476	381830.75	2288819.40	0.10
477	381836.42	2288851.40	0.10
478	381840.70	2288876.32	0.10
479	381845.62	2288904.57	0.10
480	381850.95	2288932.80	0.10
481	381855.38	2288958.42	0.10
482	381860.25	2288988.69	0.10
483	381856.31	2288989.33	0.10
484	381851.44	2288959.08	0.10
485	381847.01	2288933.52	0.10
486	381841.68	2288905.29	0.10
487	381836.76	2288877.00	0.10
488	381832.48	2288852.08	0.10
489	381826.81	2288820.10	0.10
490	381822.94	2288798.71	0.10
491	381818.46	2288772.72	0.10
492	381813.16	2288740.41	0.10
493	381836.46	2288720.11	0.10
494	381831.27	2288693.04	0.10
495	381825.55	2288660.88	0.10
496	381822.22	2288621.10	0.10
497	381817.79	2288579.44	0.10
498	381821.77	2288579.02	0.10
499	381826.20	2288620.72	0.10
500	381829.53	2288660.36	0.10
501	381835.21	2288692.32	0.10
502	381840.22	2288718.48	0.10
503	381865.21	2288713.10	0.10
504	381892.92	2288706.79	0.10
505	381914.89	2288702.21	0.10
506	381939.69	2288695.10	0.10
507	381934.60	2288668.06	0.10
508	381929.02	2288638.36	0.10
509	381924.90	2288616.09	0.10
510	381920.11	2288584.93	0.10
511	381924.07	2288584.33	0.10
512	381928.84	2288615.43	0.10
513	381932.96	2288637.62	0.10
514	381938.54	2288667.32	0.10
515	381943.58	2288694.10	0.10
516	381962.46	2288689.70	0.10
517	381957.09	2288664.86	0.10
518	381948.77	2288628.58	0.10
519	381940.84	2288591.93	0.10
520	381944.74	2288591.09	0.10

521	381952.67	2288627.70	0.10
522	381960.99	2288664.00	0.10
523	381966.35	2288688.78	0.10
524	381996.33	2288681.45	0.10
525	381997.50	2288687.61	0.10
526	382000.36	2288696.26	0.10
527	382029.53	2288693.12	0.10
528	382049.56	2288691.00	0.10
529	382077.31	2288687.73	0.10
530	382089.57	2288684.55	0.10
531	382084.98	2288663.47	0.10
532	382079.99	2288639.14	0.10
533	382075.71	2288616.16	0.10
534	382070.23	2288589.32	0.10
535	382064.99	2288563.65	0.10
536	382056.90	2288556.28	0.10
537	382062.41	2288586.49	0.10
538	382068.92	2288616.77	0.10
539	382076.81	2288653.30	0.10
540	382072.91	2288654.14	0.10
541	382065.00	2288617.61	0.10
542	382058.49	2288587.27	0.10
543	382052.24	2288553.07	0.10
544	382010.79	2288559.95	0.10
545	382010.13	2288556.01	0.10
546	382053.49	2288548.80	0.10
547	382091.94	2288541.04	0.10
548	382133.50	2288533.47	0.10
549	382134.22	2288537.41	0.10
550	382092.70	2288544.96	0.10
551	382058.11	2288551.95	0.10
552	382068.65	2288561.57	0.10
553	382074.15	2288588.52	0.10
554	382079.63	2288615.40	0.10
555	382083.91	2288638.38	0.10
556	382088.90	2288662.65	0.10
557	382093.44	2288683.54	0.10
558	382119.75	2288676.71	0.10
559	382156.01	2288670.26	0.10
560	382193.90	2288662.92	0.10
561	382186.24	2288630.10	0.10
562	382173.11	2288589.84	0.10
354	382176.91	2288588.60	0.10